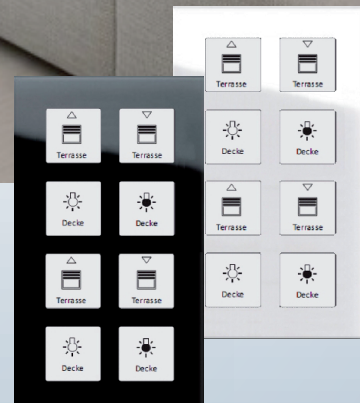


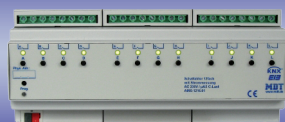


# Всё необходимое для автоматизации KNX/EIB



**Качество, гарантированное 20-летним опытом.**

## Актуаторы



AKS-1210.01



AKD-0401.01



AKD-0201.01



JAL-0206.01



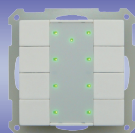
AKK-0810A.01



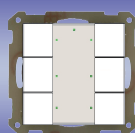
AKK-02UP.01

**Релейные актуаторы** (1,2,4,8,12,16,20 каналов; нагрузка: 230В-10/16А, емкостная нагрузка до 140/200мкФ; сцены, измерение тока, ручное управление, LED индикация, логические функции). **Жалюзийные актуаторы** (1,2,4,8 каналов; управление 230В~6/10А или 24В=8А). **Универсальные диммерные модули** (1х600Вт, 2х250Вт/600Вт, 4х250Вт, 4х1-10В; сцены, ручное управление, диммирование LED и CFL ламп). **Бинарные входы** (2,4,8,16 каналов; для выходов 24В, 230В~, «сухой контакт»; логические функции). Актуаторы HVAC (4,8 каналов; выходы 24-230В~)

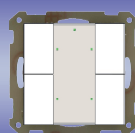
## Кнопочные выключатели KNX / KNX RF



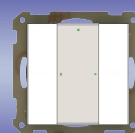
RF-TA55P8.01



RF-TA55A6.01



RF-TA55A4.01



RF-TA55P2.01

**Кнопочные выключатели KNX / KNX RF** (1,2,3,4 каналов; встроенный трансивер KNX (BCU), двухцветная LED индикация и фоновая подсветка; совместимость с программами 55x55мм BERKER, JUNG, GIRA и др.; окошко для надписей, цвет белый; рамки-1/2 поста, белое/черное стекло). **Бюджетное решение при гарантированном качестве.**

## Сенсорные выключатели KNX / KNX RF



BE-GT08S.01



BE-GT08W.01



BE-GTT4W.01



BE-GTT4S.01

**Сенсорные выключатели KNX / KNX RF** (2,4 канала; встроенный интерфейс KNX/EIB (BCU), двухцветная LED индикация и фоновая подсветка; встроенный сенсор температуры, функция термостата, произвольные пиктограммы, стекло, цвет белый и черный, размеры 92x92мм и 92x163мм).

## Сенсорные панели



VC-0401.02



VC-0701.02



VC-1001.02

**Сенсорные панели KNX VisuControl** (TFT экран 4.3", 7", 10.4", 13.3"; в комплекте ПО визуализации VisuControl Lite и демопроекты, произвольная графика, хранение и вывод данных; интерфейс KNX/EIB (BCU), часы реального времени; TCP/IP и e-mail коммуникация, WEB сервер с поддержкой iOS-iPad/iPhone, логика и сценарии; рамки - белое/черное/цвета стали стекло).

## Логический модуль



SCN-LOG1.01

**Логический модуль KNX** (выполнение логических функций, до 8 логических блоков и до 8 входов/объектов в каждом блоке; 4 модуля фильтрации телеграмм; 8 LED индикаторов; функция секвенсора; монтаж на DIN рейку, 2TE).

## Системное оборудование



SCN-DAL164.01



SCN-USBR.01



SCN-MMG01.01



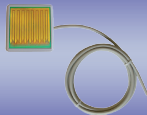
SCN-ENO32.01

**Источники питания KNX** (230В~/29В=, нагрузка 160/320/640мА, встроенный дроссель, схемы защиты от перегрузки и сверхтоков). **Интерфейсы данных KNX** (связь сетей KNX с ПК через порт USB или IP-коммуникация, полная совместимость с ETS3d/4). **Линейные и зонные соединители KNX** (гальваническая развязка, фильтрация телеграмм). **IP-роутер** (IP-интерфейс данных с функцией линейного TP/IP соединителя, фильтрация телеграмм). **Шлюзы KNX** (EnOcean RF, KNX RF, DALI-IP, RS232-Multimedia).

## Метеооборудование



SCN-WS3HW.01



SCN-RS1R.01



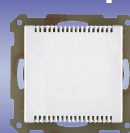
SCN-SS1H.01

**Домашняя метеостанция KNX** (3 канала защиты от солнечного излучения; датчики освещенности, скорости ветра, температуры, контроль пороговых значений, алармы). **Датчик дождя** (подогрев, монтажный комплект). **Датчик освещенности** (крепление на стекло). Все датчики оснащены интерфейсом KNX (BCU).

## Комнатные термостаты



SCN-RT1UPE.01



SCN-RT1UP.01



SCN-RT1APE.01

**Настенные термостаты KNX** (управление PI/PWM/2х-позиционное; режимы День/Ночь/Эконом, защита от размораживания, алармы; диапазон -10°..+50°C; ручное управление; совместимость с программами 55x55мм BERKER, JUNG, GIRA и др.; цвет белый).

## Контроллеры температуры



SCN-PTAN3.01



SCN-PTDE0.01



SCN-PTST3.01



SCN-RT6AP.01

**Контроллеры температуры KNX** (до 6 сенсоров PT1000, управление PI/PWM/2х-позиционное; режимы День/Ночь/Эконом, защита от размораживания, алармы; диапазон -30°..+100°C; монтаж открытый или на DIN рейку). **Сенсоры температуры** (PT1000; стандартные, поверхностные, в фальш-потолок).

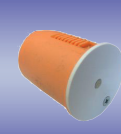
## Датчики присутствия



SCN-P360K4.01



SCN-P360D3.01



SCN-LSD01.01

**Датчики присутствия KNX** (потолочные для монтажа в установочные коробки; до 4х пиро детекторов; зона обнаружения 360°- 16/8м; аппликации Master/Slave, сцены, режимы День/Ночь; 2х-зонный контроль; контроль и передача в сеть значений освещенности; функция контроллера освещенности).