

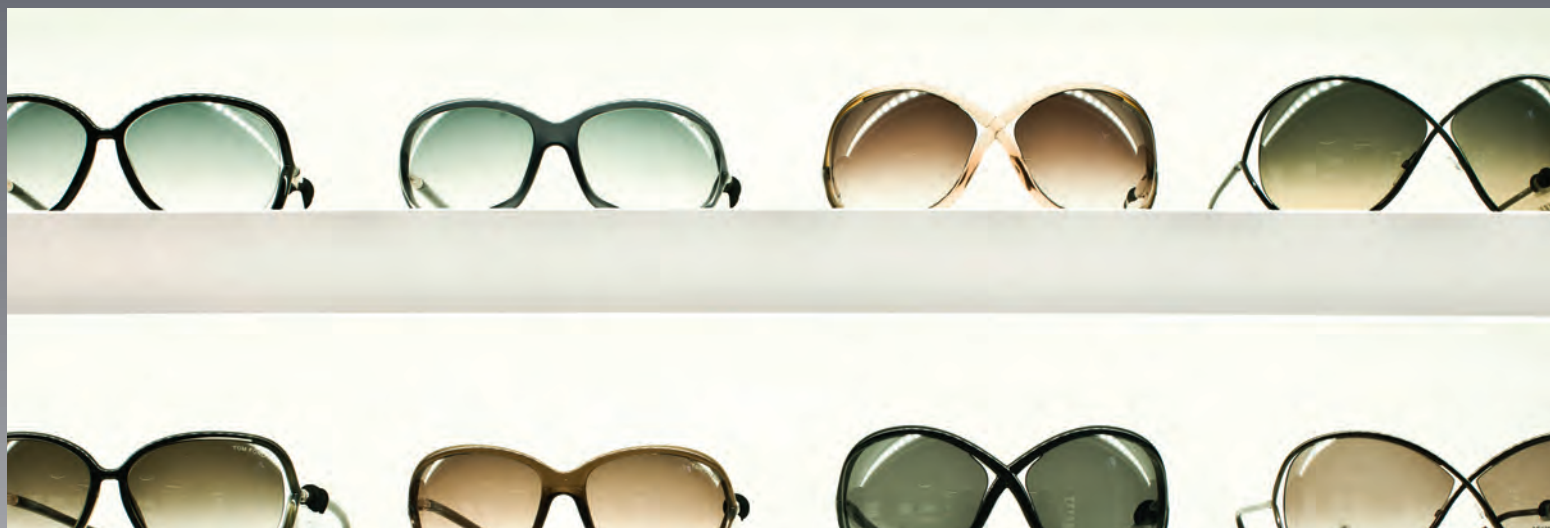
LICHT BEWEGT LIGHT MOVES

CONTROLLER 2011

BILTON®

BILTON®

UNUSUALLY MOVING SIMPLY DIFFERENT



D Die neuen Dimmsequenzaktoren von BILTON® schaffen in der Lichttechnologie einen seltenen und in ihrer Form einzigartigen Brückenschlag zwischen modernster Technik in der LED-Steuerung und einfachster Bedienung. Genau das, was alle BILTON® Produkte auszeichnet: für die Zukunft Ihrer Beleuchtungslösungen – nicht nur im Raum sondern auch „open air“.

E The new dim sequence actuators by BILTON® offer you a new and unique opportunity: to combine the latest technology of LED control, along with highest comfort in installation and programming. This is what BILTON stands for: giving you latest innovation along with easy handling and outstanding quality, indoor as well as outdoor.



STEEL



KNX Dimm-Sequenzaktor 12-24 V DC

S-24903

3-Kanal Steuereinheit für spannungsbetriebene LED Modulen, 2,2 A pro Kanal, Einschalt- und Dimmverhalten über Parameter einstellbar, Ausgangssignal 600Hz PWM, definierter Farbdurchlauf möglich, Datenbank zum Downloaden unter www.bilton.at, IP20, ta -5 bis +45°C, LxBxH: 185 x 43 x 29 mm, RoHs konform

KNX dim-sequence-actor 12-24 V DC

3-port control unit for voltage LED modules, 2,2 A per channel, switch-on behavior and dimming via parameters adjustable, output signal 600 Hz PWM, fixsequence with defined colourways possible, downloadable database under www.bilton.at, IP20, ta -5 to +45°C, LxWxH: 185 x 43 x 29 mm, RoHs compliant

CURVE



KNX Dimm-Sequenzaktor current

C-03903

für Hochleistung LED, 3 Kanal, Konstantstrom einstellbar über Dipschalter, 350/500/700 mA, Nennspannung 24 V DC, 1-6 LED/Kanal, Einschalt und Dimmverhalten über Parameter einstellbar, definierter Farbablauf möglich, Datenbank zum Downloaden unter www.bilton.at, IP20, ta -5 bis +45°C, LxBxH: 185 x 44 x 29 mm, RoHs konform

KNX dim-sequence-actor current

Control gear for high performance LEDs, constant current adjustable via dip switch 350//500/750 mA, nominal voltage 24V, 1-6 LEDs per channel, output voltage 22V, switching and dimming via parameters, , one predefined sequence, please find more info under www.bilton.at IP20, 5-45°C, LxWxH: 185x43x29, RoHs compliant



IP20

D Alle BILTON® Steuerungen sind ab Juli 2011 mit der doppelten Leistung erhältlich.

E from July 2011, all BILTON controllers will be available with double power



STEEL



DMX Sequenzer 12-24 V DC

S-24703

3-Kanal RGB-Steuerung für spannungsbetriebene LED Module, max. 2,2 A pro Kanal, DMX Adresse einstellbar via Codierschalter, Manuellmodus möglich, IP20, ta -5 bis +45°C, PWM Signal 250 Hz, LxBxH: 185 x 44 x 29 mm, RoHs konform

DMX sequencer 12-24 V DC

3-channel-RGB control for voltage controlled LEDs, max 2,2A per channel, DMX address adjustable via switch, manual mode available, IP20, 5° to 45°, 250Hz PWM signal, LxWxH 185x44x29 mm, RoHs compliant



DMX Sequenzer 12-24 V DC

S-24803

3-Kanal RGB-Steuerung für spannungsbetriebene LED Module, max. 2,2 A pro Kanal, vorprogrammierte DMX Adresse 1-3, PWM Signal 250 Hz, Manuellmodus möglich, IP20, ta -5 bis +45°C, LxBxH: 185 x 44 x 29 mm, RoHs konform

DMX sequencer 12-24 V DC

3-channel-RGB control for voltage controlled LEDs, max 2,2A per channel, pre-programmed DMX address 1-3, manual mode available, IP20, 5° to 45°, 250Hz PWM signal, LxWxH 185x44x29 mm, RoHs compliant



3 Kanal LED Dimmer Switch 12-24 V DC

S-24503

Dimmer für spannungsbetriebene LED Module, max. 6,6 A für alle 3 Kanäle, problemloses Auf- und Ab-Dimmen über einen konventionellen Taster, PWM Signal 250 Hz, IP20, ta -5 bis + 45°C, LxBxH: 185 x 44 x 29 mm, RoHs konform

3-port LED dimmer switch 12-24 V DC

Dimmer for voltage controlled LED modules, 2,2A per channel, 3 channels connected max. 6,6A. trouble free dimming via conventional dip switch, IP20, 5° to 45°, 250Hz PWM signal, LxWxH 185x44x29 mm, RoHs compliant



3 Kanal LED Dimmer 1-10 V Analog 12-24 V DC

S-24603

Dimmer für spannungsbetriebene LED Module, max. 6,6 A für alle 3 Kanäle, problemloses Auf- und Ab-Dimmen über einen analoges 1-10 V Signal, 100K Ohm linear, PWM Signal 250 Hz, IP20, ta -5 bis + 45°C, LxBxH: 185 x 44 x 29 mm, RoHs konform

3-port LED dimmer 1-10 V analog 12-24 V DC

Dimmer for voltage controlled LED modules, 2,2A per channel, 3 channels connected max. 6,6A. trouble free dimming via conventional 1-10V signal, 100K Ohm linear, IP20, 5° to 45°, 250Hz PWM signal, LxWxH 185x44x29 mm, RoHs compliant



CURVE



DMX Sequenzer current

C-03703

für Hochleistung LED, 3 Kanal Konstantstrom einstellbar über Dip-schalter, 350/500/700mA, Nennspannung 24 V DC, 1-6 LED/Kanal, DMX Adresse adressierbar, PWM Signal 250 Hz, Manuellbetrieb möglich, IP20, ta -5 bis +45°C, LxBxH: 185 x 43 x 29 mm, RoHs konform

DMX sequencer current

For high performance LEDs, 3 channel direct current to be set by dip switch, 350/500/750mA, 24V DC, 1-6 LEDs per channel, preset DMX address, manual mode available, IP20, 5° to 45°, 250Hz PWM signal, LxWxH 185x44x29 mm, RoHs compliant



DMX Sequenzer current

C-03803

für Hochleistung LED, Konstantstrom einstellbar über Dipschalter 350/500/700mA, Nennspannung 24 V DC, 1-6 LED/Kanal, PWM Signal 250Hz, vorprogrammierte DMX Adresse 1-3, alle 3 Kanäle einzeln ansteuerbar über DMX 512, Manuellbetrieb möglich, IP20, ta -5 bis +45°C, LxBxH: 185 x 44 x 29 mm, RoHs konform

DMX sequencer current

For high performance LEDs, direct current adjustable via dip switch, 350/500/750mA, 24V DC, 1-6 LEDs per channel, preset DMX address 1-3, all 3 channels individually controlled via DMX 512, manual mode possible, IP20, 5° to 45°, 250Hz PWM signal, LxWxH 185x44x29 mm, RoHs compliant



3 Kanal LED Dimmer Switch current

C-03503

für Hochleistung LED, Konstantstrom einstellbar über Dipschalter, 350/ 500 / 700mA, Nennspannung 24 V DC, 1-6 LED/Kanal, PWM Signal 250 Hz, problemloses Auf- und Ab-Dimmen über konventionellen Taster, IP20, ta -5 bis +45°C, LxBxH: 185 x 44 x 29 mm, RoHs konform

3-port LED dimmer switch current

For high performance LEDs, direct current adjustable via dip switch, 350/500/750mA, 24V DC, 1-6 LEDs per channel, trouble free dimming via conventional dip switch, IP20, 5° to 45°, 250Hz PWM signal, LxWxH 185x44x29 mm, RoHs compliant



3 Kanal LED Dimmer 1-10 V Analog current

C-03603

für Hochleistung LED, Konstantstrom einstellbar über Dipschalter 350/500/700mA, Nennspannung 24 V DC, 1-6 LED/Kanal, PWM signal 250Hz, problemloses Auf- und Ab-Dimmen über ein analoges 1-10 V Signal, IP20, ta -5 bis +45°C, LxBxH: 185 x 44 x 29 mm, RoHs konform

3-port LED dimmer 1-10 V analog current

For high performance LEDs, direct current adjustable via dip switch, 350/500/750mA, 24V DC, 1-6 LEDs per channel, trouble free dimming via conventional 1-10V signal, IP20, 5° to 45°, 250Hz PWM signal, LxWxH 185x44x29 mm, RoHs compliant

PURE DESIGN, PURE PLEASURE



Der neue Szenen Controller BASE 12-24 V DC 24800

So muss Design sein: Schlicht und edel in der Optik, vielseitig in der Funktion und intuitiv zu bedienen – wie der BASE Lichtszenen Controller. Er ermöglicht mittels DMX ein direktes Steuern der angeschlossenen LED Leuchten. Eine Drehung am Wheel-Dimmer, schon regulieren Sie Farbe und Helligkeit. Über zwei „Szenen-Tasten“ können zuvor abgespeicherte Farben auf Knopfdruck eingestellt oder ein Farbdurchlauf abgerufen werden. Weiters verfügt der BASE auch über eine Monochrome-Funktion, die das Dimmen einzelner Farben ermöglicht. Wie gesagt: Pures Vergnügen – sogar bei der simplen Wandmontage.

TECHNISCHE DATEN

- Data Schnittstelle DMX 512
- RGB oder RGBW
- 2 Szenen einstellbar
- 1 Farbdurchlauf vorprogrammiert(color sequenz)
- Monochrome Funktion möglich
- Anschluss 12-24 V DC
- Wandmontage
- Abmessungen 90x90x12 mm

The new sequence controller BASE 12-24 V DC 24800

That's just the way design has to be: simple and noble in its look, multifunctional and intuitive to use – such as the BASE light sequence controller. You can directly control the connected LEDs via DMX. With a simple touch on the wheel dimmer you can change brightness and colour. With the two “scene-buttons” you can direct two previously stored colour scenes, and you can run a fix colour sequence. Apart from that, BASE has a monochrome function that permits the dimming of single colours. Pure pleasure – with a simple wall mount.

SPECIFICATIONS

- Data interface DMX 512
- RGB or RGBW
- Memory for two scenes
- Colour sequence
- Monochrome function
- Connection 12-24V DC
- Wall mounted
- Dimensions 90x90x12 mm

BILTON

HEAD OFFICE

BILTON® International GmbH
Lofererstraße 2
5760 Saalfelden/Austria
Tel.: +43 6582 71164-0
Fax.: +43 6582 71164-10
E-Mail: office@bilton.at